

Income Fund

ADMINISTRATIV ANTEILSKLASSE THESAURIERENDE UND AUSSCHÜTTENDE ANTEILE

Beschreibung des Fonds

Beim PIMCO GIS Income Fund handelt es sich um ein Portfolio, das aktiv verwaltet wird und das eine breite Palette von festverzinslichen Wertpapieren einsetzt, um attraktive Erträge zu erwirtschaften und gleichzeitig ein relativ niedriges Risikoprofil beizubehalten. Ein zweitrangiges Ziel ist der Kapitalzuwachs.

Chancen für Anleger

- Verwendet unsere besten Ideen zur Ertragsgenerierung in festverzinslichen Wertpapieren weltweit
- Strebt hohe und beständige Erträge an
- Ein explizites Mandat, mit dem versucht wird, eine Risikokonzentration zu vermeiden, beständige Dividendeneinkünfte aus verschiedenen Quellen zu erzielen und Positionen unterhalb des Investment-Grade-Ratings auf 50% zu begrenzen
- Bewährter Anlageprozess von PIMCO mit aktiver Verwaltung von ertragserzielenden Wertpapieren seit über 40 Jahren
- Strebt eine Nutzung von Relative-Value-Chancen bei Wertpapieren an, die unseres Erachtens von den Ratingagenturen nicht korrekt bewertet wurden
- So konzipiert, dass bei Bedarf Liquidität bereitgestellt werden kann

Risiken für Anleger

- Zinsniveau schwankt, Kursverluste von Anleihen bei Zinsanstieg
- Beimischung von hochverzinslichen Wertpapieren und Schwellenlandanleihen erhöht Schwankungs- und Verlustrisiken
- Ausschluss von Wechselkursgewinnen in gegen Anlegerwährung abgesicherten Anteilsklassen
- Weitere Informationen zu den potenziellen Risiken des Fonds entnehmen Sie bitte den Wesentlichen Anlageinformationen und dem Verkaufsprospekt

Morningstar-Rating™ ★★★★★

Basisinformationen

	Thesaurierende	Ausschüttende
Bloomberg-Ticker	PIMADAU	PINMUAI
ISIN	IE00BYM81516	IE00B91X6F72
Sedol	BYM8151	B91X6F7
CUSIP	G7114Y155	G7098D532
Valoren	28928223	20086084
WKN	A14WLY	A1J8LU
Auflegungsdatum	13/02/2017	30/11/2012
Ausschüttung	-	monatlich
Gesamtkosten	1,05% p.a.	1,05% p.a.
Fondstyp	UCITS	
Portfoliomanager	Joshua Anderson, Alfred Murata, Daniel J. Ivascyn	
Nettofondsvermögen	73,60 (in Milliarden USD)	
Basiswährung des Fonds	USD	
Währung der Anteilsklasse	USD	

VERWALTUNGSGESELLSCHAFT

PIMCO Global Advisors (Ireland) Limited

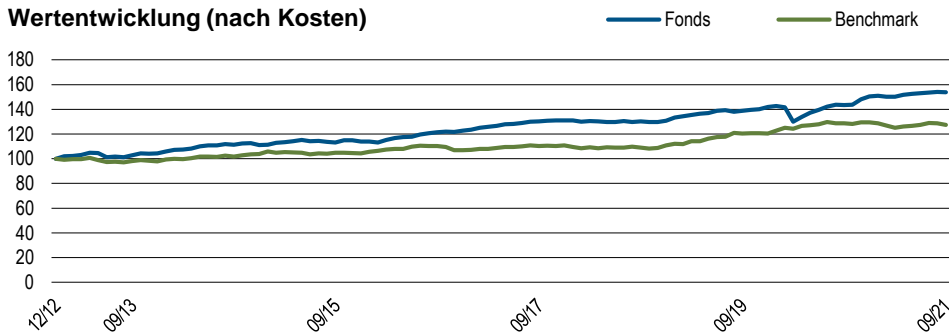
ANLAGEBERATER

PIMCO LLC

Bei Fragen zu PIMCO-Fonds: Privatanleger sollten sich an ihren Finanzvermittler wenden.

pimco.de

Wertentwicklung (nach Kosten)



Die Grafik zeigt die Wertentwicklung ab Ende des ersten Monats, umgerechnet auf 100, für die älteste Anteilsklasse. **Die Wertentwicklung in der Vergangenheit ist keine Garantie und kein zuverlässiger Indikator für künftige Ergebnisse, und es wird nicht gewährleistet, dass in Zukunft vergleichbare Renditen erzielt werden.** Quelle: PIMCO

Fondsstatistik

Effektive Duration (Jahre) [®]	1,78
Benchmark-Duration (Jahre) [*]	6,71
Geschätzte Rückzahlungsrendite [*]	3,36
Annualisierte Ausschüttungsrendite [†]	3,83
Restlaufzeit (Jahre)	3,21

Wertentwicklung (nach Kosten)

	1 Mon.	3 Mon.	6 Mon.	1 Jahr	3 Jahre	5 Jahre	Seit Aufl.
Administrativ, thes. (%)	-0,16	0,41	2,32	7,29	5,68	—	4,70
Administrativ, aussch. (%)	-0,20	0,43	2,37	7,26	5,68	4,82	5,72
Benchmark (%)	-0,87	0,05	1,88	-0,90	5,36	2,94	—

Die Wertentwicklung in der Vergangenheit ist keine Garantie und kein zuverlässiger Indikator für künftige Ergebnisse, und es wird nicht gewährleistet, dass in Zukunft vergleichbare Renditen erzielt werden.

Wertentwicklung (nach Kosten)

	Sep'2016-Sep'2017	Sep'2017-Sep'2018	Sep'2018-Sep'2019	Sep'2019-Sep'2020	Sep'2020-Sep'2021
Administrativ, thes. (%)	—	0,00	6,68	3,13	7,29
Administrativ, aussch. (%)	7,19	0,00	6,60	3,23	7,26
Benchmark (%)	0,07	-1,22	10,30	6,98	-0,90

Die Wertentwicklung in der Vergangenheit ist keine Garantie und kein zuverlässiger Indikator für künftige Ergebnisse, und es wird nicht gewährleistet, dass in Zukunft vergleichbare Renditen erzielt werden.

Kalenderjahr (nach Kosten)

	2013	2014	2015	2016	2017	2018	2019	2020	Jahr bis dato
Administrativ, thes. (%)	—	—	—	—	—	-0,28	8,56	6,04	2,15
Administrativ, aussch. (%)	4,20	6,66	2,40	7,84	6,79	-0,24	8,58	5,98	2,19
Benchmark (%)	-2,02	5,97	0,55	2,65	3,54	0,01	8,72	7,51	-1,55

Die aktuelle MIFID-Gesetzgebung untersagt den Ausweis von Performance-Daten für Fonds mit einer Bilanz von weniger als 12 Monaten.

Die Wertentwicklung in der Vergangenheit ist keine Garantie und kein zuverlässiger Indikator für künftige Ergebnisse, und es wird nicht gewährleistet, dass in Zukunft vergleichbare Renditen erzielt werden. Die Benchmark ist der Der Bloomberg U.S. Aggregate Index bildet Wertpapiere ab, die bei der US-Börsen und Wertpapieraufsichtsbehörde SEC registriert und steuerpflichtig sind und auf USD lauten. Der Index deckt den US-Investment-grade- Rentenmarkt ab, mit Indexkomponenten für Staats und Unternehmensanleihen, hypothekenbesicherten Anleihen und forderungsunterlegte Wertpapiere. Diese Hauptsektoren sind in spezifischere Indizes unterteilt, die regelmäßig berechnet und gemeldet werden. Direkte Anlagen in diesen unverwalteten Index sind nicht möglich.. Zeitraumangaben enden jeweils zum Datum dieses Fact Sheets. Zeiträume von mehr als einem Jahr sind annualisiert.

ÜBER DIE BENCHMARK

Der Bloomberg U.S. Aggregate Index bildet Wertpapiere ab, die bei der US-Börsen und Wertpapieraufsichtsbehörde SEC registriert und steuerpflichtig sind und auf USD lauten. Der Index deckt den US-Investment-grade- Rentenmarkt ab, mit Indexkomponenten für Staats und Unternehmensanleihen, hypothekenbesicherten Anleihen und forderungsunterlegte Wertpapiere. Diese Hauptsektoren sind in spezifischere Indizes unterteilt, die regelmäßig berechnet und gemeldet werden. Direkte Anlagen in diesen unverwalteten Index sind nicht möglich.

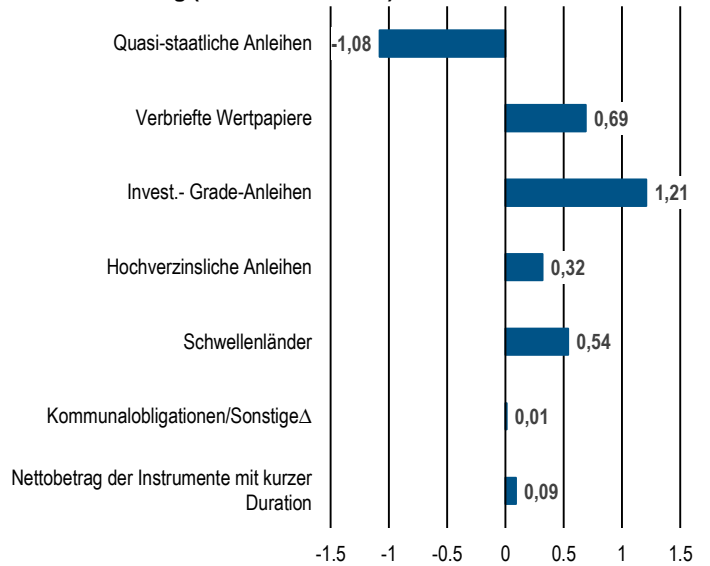
Sofern im Verkaufsprospekt oder in den jeweiligen wesentlichen Anlegerinformationen nichts anderes angegeben ist, wird der Fonds nicht gegenüber einer bestimmten Benchmark oder einem Index verwaltet. Jeder Hinweis auf eine bestimmte Benchmark oder einen bestimmten Index in diesem Factsheet erfolgt ausschließlich zum Zwecke des Risiko- oder Performancevergleichs.[†]

Top 10 Bestände (in % des Fondsvermögens)*

FNMA TBA 3.5% AUG 30YR	5,1
BNP PARIBAS ISSUANCE BV SR SEC **ABS**	2,6
FNMA TBA 3.0% AUG 30YR	1,7
U S TREASURY NOTE	1,5
U S TREASURY INFLATE PROT BD	1,5
SOUTH AFRICA (REP) BD SER R186	1,3
FNMA TBA 3.0% SEP 30YR	1,2
FNMA TBA 2.5% SEP 30YR	1,1
FNMA TBA 2.5% AUG 30YR	1,1
FNMA TBA 3.5% JUL 30YR	0,9

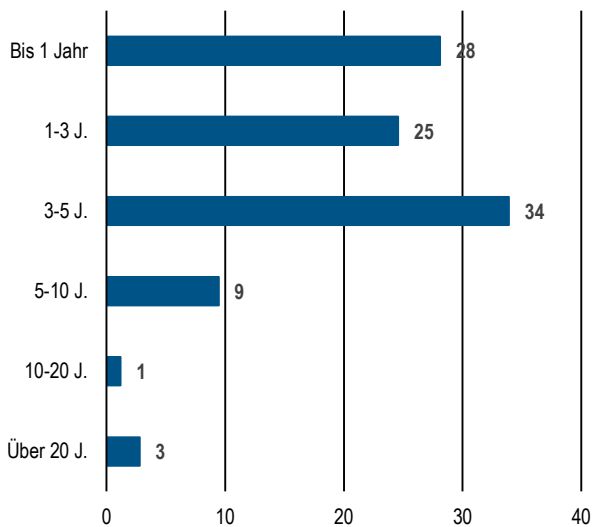
*Top 10 Positionen zum 30/06/2021, ohne Derivate.
Quelle: PIMCO

Sektoraufteilung (Duration in Jahren)



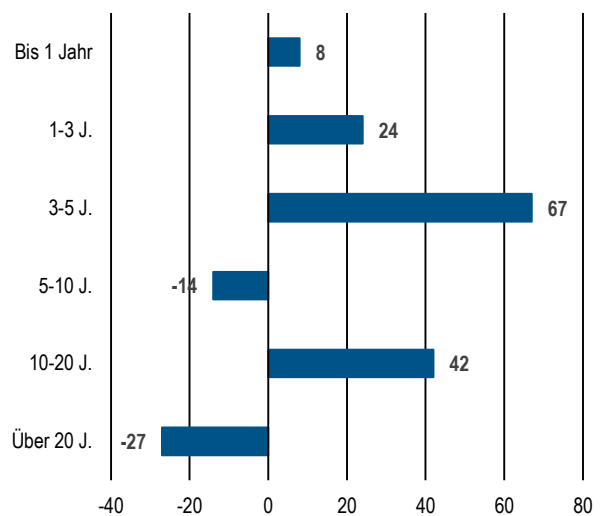
Beschreibt die Gewichtung nach Sektoren zum 30/09/2021.
Quelle: PIMCO

Laufzeit (in % des Fondsvermögens)



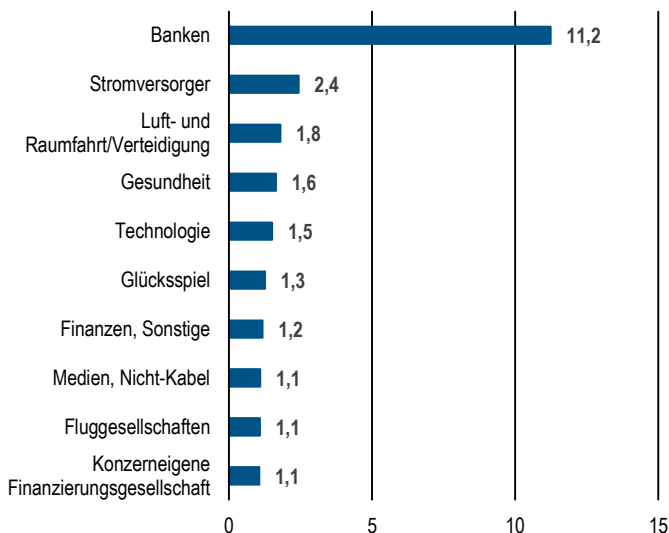
Beschreibt das Fälligkeitsprofil der Wertpapiere des Fonds zum 30/09/2021.
Quelle: PIMCO

Duration (% des durationsgewichteten Exposure)



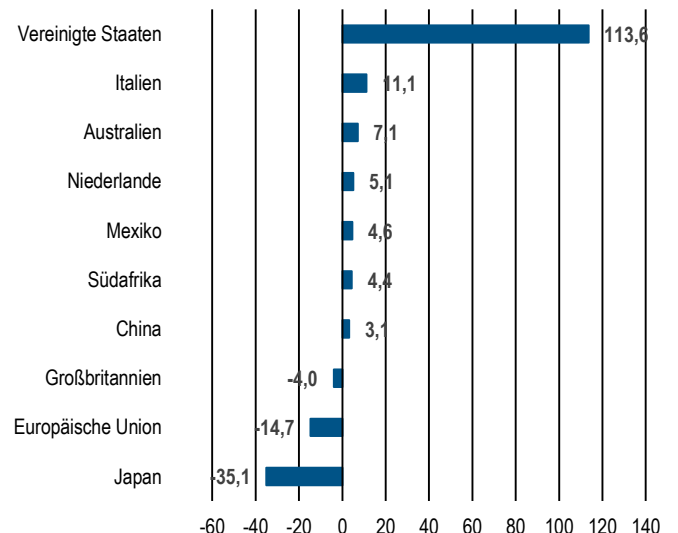
Beschreibt das Durationsprofil der Wertpapiere des Fonds zum 30/09/2021.
Quelle: PIMCO

Top 10 Branchen (in % des Fondsvermögens)



Beschreibt die zehn größten Bestände nach Industriesektor zum 30/09/2021.
Quelle: PIMCO

Top 10 Länder nach Beitrag zur Gesamtduration (% des durationsgewichteten Exposures)



Stand: 30/09/2021. Die Beiträge nach Ländern werden basierend auf der Abwicklungswährung berechnet. Die Mitgliedstaaten der EWU stellen das Land des Engagements für auf EUR lautende Wertpapiere dar. Europa beinhaltet Instrumente der europäischen Union, die keinem speziellen Land zugeordnet werden können.
Quelle: PIMCO

⁷Unterschiede in der Wertentwicklung des Fonds im Vergleich zum Index und damit verbundenen Angaben zur Verteilung in Bezug auf bestimmte Wertpapierkategorien oder Einzelpositionen können zum Teil auf Unterschiede in den vom Fonds und vom Index verwendeten Preisbildungsmethoden zurückzuführen sein. Auf Fondsebene. Die durchschnittliche Ausschüttungsrendite basiert auf den annualisierten Ausschüttungsrenditen der letzten 4 Quartale. ⁸Duration ist die Empfindlichkeit eines festverzinslichen Wertpapiers gegenüber einer Änderung der Zinssätze. Je länger die Duration eines festverzinslichen Wertpapiers ist, desto höher ist die Empfindlichkeit gegenüber Zinssätzen. Das durationsgewichtete Engagement (DWE%) ist die prozentuale Gewichtung des Beitrags eines jeden Sektors zur Gesamtduration des Fonds. ⁹Methode des Indexanbieters hinsichtlich der Duration. ¹⁰Renditen bei denen die vom Fonds zu zahlenden Kosten und Gebühren nicht berücksichtigt werden. Die Abzug dieser Kosten und Gebühren verringert die Rendite. ¹¹Annualisierte Ausschüttungsrendite per Stand Ende des letzten Monats 09/30/2021. ¹²Sofern dies den Anlagerichtlinien des Fonds im Verkaufsprospekt entspricht, kann „Sonstige“ ein Engagement in Wandelanleihen, Vorzugsaktien, Stammaktien oder sonstige aktienbezogenen Instrumente und in USD denominierte Anleihen, die von ausländischen Emittenten in den Vereinigten Staaten von Amerika emittiert werden umfassen. Negative Allokationen können aus derivativen Positionen und nicht abgerechneten Transaktionen entstehen. Sie bedeuten nicht, dass es dem Fonds an Barmitteln fehlt, er gehebelt ist oder dass die Derivate nicht vollständig durch Barmittel abgesichert sind. Die per BVI-Methode ausgewiesene Performance berücksichtigt keine anfallenden Transaktionskosten (z. B. Maklergebühren), Vertriebsgebühren und Bankverwahrungsgebühren, die dem Anleger eventuell bei der Anlage über einen Vermittler entstehen. Morningstar-Ratings werden ausschließlich für Fonds mit 4- oder 5-Sterne-Rating angegeben. Ratings für andere Anteilklassen liegen entweder darunter oder sind nicht verfügbar. Ein Rating stellt keine Empfehlung, Fondsanteile zu kaufen, zu verkaufen oder zu halten dar. Copyright © 2021 Morningstar Ltd. Alle Rechte vorbehalten. Die in diesem Dokument enthaltenen Informationen weisen folgende Merkmale auf: (1) sie sind das Eigentum von Morningstar und/oder der Inhaltsanbieter, (2) sie dürfen weder kopiert noch verteilt werden, und (3) es kann nicht gewährleistet werden, dass sie richtig, vollständig und zeitnah sind. Weder Morningstar noch die Inhaltsanbieter sind für Schäden und Verluste aufgrund der Verwendung dieser Informationen verantwortlich. Vergangene Wertentwicklung ist keine Garantie für zukünftige Wertentwicklung.

Die Wertentwicklung in der Vergangenheit ist keine Garantie und kein zuverlässiger Indikator für künftige Ergebnisse, und es wird nicht gewährleistet, dass in Zukunft vergleichbare Renditen erzielt werden. Bei den in diesem Dokument enthaltenen Informationen handelt es sich nicht um eine Finanzanalyse im Sinne des § 85 WpHG, sondern um eine Werbemitteilung im Sinne des § 63 Abs. 6 WpHG, die nicht allen gesetzlichen Anforderungen zur Gewährleistung der Unvoreingenommenheit von Finanzanalysen genügt und nicht dem Verbot des Handels vor der Veröffentlichung von Finanzanalysen unterliegt. Die Ausarbeitung ersetzt nicht eine individuelle anleger- und anlagegerechte Beratung. Anleger sollten ihre Anlageentscheidung nur auf Grundlage des Verkaufsprospekts, der Wesentlichen Anlegerinformationen und des Jahres- und Halbjahresberichts treffen. Der Verkaufsprospekt einschließlich aller in der Prospektergänzung für deutsche Anleger erwähnten Prospektanträge, die Wesentlichen Anlegerinformationen und die Jahres- und Halbjahresberichte sind kostenlos in Papierform in Deutschland bei der Marcard, Stein & Co. AG, Ballindamm 36, 20095 Hamburg erhältlich. PIMCO Europe Ltd (Unternehmensnr. 2604517) ist von der FCA (Financial Conduct Authority, 12 Endeavour Square, London E20 1JN) in UK zugelassen und beaufsichtigt. Die Dienstleistungen von PIMCO Europe Ltd sind nicht für individuelle Investoren verfügbar. Diese sollten sich nicht auf diese Kommunikation stützen, sondern ihren Finanzberater kontaktieren. Die in dieser Mitteilung beschriebenen Produkte und Dienstleistungen sind ausschließlich professionellen Kunden gemäß Richtlinie 2014/65/EU (MiFID II), Anhang II, und deren Umsetzung in lokale Vorschriften vorbehalten. Diese Mitteilung ist kein öffentliches Angebot, und Privatanleger sollten sich nicht auf dieses Dokument verlassen. Die angegebenen Meinungen und Schätzungen stellen unsere Bewertung dar und können jederzeit ohne Ankündigung geändert werden, ebenso wie Aussagen zu Trends an den Finanzmärkten, die auf den aktuellen Marktbedingungen basieren. Unseres Erachtens sind die hier zur Verfügung gestellten Informationen verlässlich, die Richtigkeit oder Vollständigkeit wird jedoch nicht gewährleistet. PIMCO Europe GmbH (HRB 192083, Seidlstr. 24-24a, 80335 München, Deutschland), PIMCO Europe GmbH Italian Branch (Gesellschaftsregister Nr. 10005170963), PIMCO Europe GmbH Spanish Branch (N.I.F. W2765338E) und PIMCO Europe GmbH Irish Branch (Unternehmensnr. 909462) sind in Deutschland von der Bundesanstalt für Finanzdienstleistungsaufsicht (BaFin) (Marie-Curie-Str. 24-28, 60439 Frankfurt am Main) gemäß § 15 des Gesetzes über das Kreditwesen (WpIG) zugelassen. Die Zweigniederlassung in Italien, Irland und Spanien werden zusätzlich von: (1) Zweigniederlassung in Italien: der Commissione Nazionale per le Società e la Borsa (CONSOB) gemäß § 27 des italienischen konsolidierten Finanzgesetzes; (2) Zweigniederlassung in Irland: der Zentralbank von Irland gemäß der Verordnung 43 der Verordnung 2017 der Europäischen Union (Märkte für Finanzinstrumente) in der jeweils gültigen Fassung; sowie (3) Zweigniederlassung in Spanien: der Comisión Nacional del Mercado de Valores (CNMV) in Übereinstimmung mit den Artikeln 168, 203 bis 224, in Abschnitt V Teil I des Law on the Securities Market (LSM), insbesondere in Bezug auf Wohlverhaltenspflichten, sowie in Übereinstimmung mit den Artikeln 111, 114 und 117 des königlichen Erlasses 217/2008 beaufsichtigt. Die Dienstleistungen von PIMCO Europe GmbH sind nur für professionelle Kunden, wie in § 67, Absatz 2 des Wertpapierhandelsgesetzes (WpHG) definiert, erhältlich. Sie stehen Privatanlegern nicht zur Verfügung, und diese sollten sich nicht auf die vorliegende Mitteilung verlassen. PIMCO (Schweiz) GmbH (registriert in der Schweiz, Unternehmensnr. CH-020.4.038.582-2). Die bereitgestellten Leistungen von PIMCO (Schweiz) GmbH stehen Privatanlegern nicht zur Verfügung, und diese sollten sich nicht auf die vorliegende Mitteilung verlassen, sondern ihren Finanzberater kontaktieren. PIMCO ist in den Vereinigten Staaten von Amerika und weltweit ein Warenzeichen oder eine eingetragene Marke von Allianz Asset Management of America L.P. Copyright 2021, PIMCO.

Zusätzliche Informationen

Es gibt einen Prospekt für PIMCO Funds: Global Investor Series plc (die Gesellschaft), und für jede Anteilklasse jedes Teilfonds der Gesellschaft sind die wesentlichen Anlegerinformationen (KIID) erhältlich.

Der Prospekt der Gesellschaft ist auf www.fundinfo.com erhältlich und steht in Englisch, Französisch, Deutsch, Italienisch, Portugiesisch und Spanisch zur Verfügung.

Die KIID stehen auf www.fundinfo.com erhältlich und stehen in einer der Amtssprachen jedes EU-Mitgliedsstaats zur Verfügung, in denen jeder Teilfonds zur Vermarktung im Rahmen der Richtlinie 2009/65/EG (die OGAW-Richtlinie) gemeldet wurde.

Zudem ist auf www.pimco.com eine Zusammenfassung der Anlegerrechte erhältlich. Diese Zusammenfassung gibt es auf [Englisch].

Die Teilfonds der Gesellschaft sind zurzeit zur Vermarktung in verschiedenen EU-Mitgliedsstaaten im Rahmen der OGAW-Richtlinie gemeldet. [PIMCO Global Advisors (Ireland) Limited] kann diese Meldungen für jede Anteilklasse und/oder jeden Teilfonds der Gesellschaft gemäß dem in Artikel 93a der OGAW-Richtlinie beschriebenen Verfahren jederzeit zurücknehmen.