

Diversified Income Fund

E ANTEILSKLASSE THESAURIERENDE UND AUSSCHÜTTENDE ANTEILE

Beschreibung des Fonds

Der Diversified Income Fund bietet einen effizienten Zugang zu den breiten globalen Kreditmärkten. Zu diesem Zweck wird in ein diversifiziertes Portfolio von Unternehmens- und Schwellenmarktanleihen mit unterschiedlichen Laufzeiten investiert, die sowohl auf US-Dollar als auch auf andere Währungen lauten können. Die Duration im Fonds ist begrenzt und das Zinsrisiko ist somit auch begrenzt.

Chancen für Anleger

- Globale Anlagemöglichkeiten im Segment der Unternehmensanleihen, wobei der Fonds versucht die besten Möglichkeiten im Bereich Investment Grade, High Yield und Schwellenländeranleihen zu nutzen
- Bietet die Möglichkeit von höheren Renditen zu profitieren als traditionelle Anleihen im Anleihenbereich
- Reduziert das Durationsrisiko in Bezug auf Zinsen durch Absicherungsinstrumente

Risiken für Anleger

- Flexible Anlagepolitik garantiert keinen Ausschluss von Verlusten
- Der Fonds könnte sich schlechter entwickeln als Strategien ohne Absicherung der Duration, wenn die Zinsen nicht steigen
- Beimischung von hochverzinslichen und Schwellenländeranleihen erhöhen das Schwankungs- und Verlustrisiko
- Weitere Informationen zu den potenziellen Risiken des Fonds entnehmen Sie bitte den Wesentlichen Anlageinformationen und dem Verkaufsprospekt

Basisinformationen

	Thesaurierende	Ausschüttende
Bloomberg-Ticker	PIDIVN	PIMDIVI
ISIN	IE00B1D7YK27	IE00B193MK07
Sedol	B1D7YK2	B193MK0
CUSIP	G70974822	G70974665
Valoren	2701700	2637851
WKN	A0LA69	A0KDVN
Auflegungsdatum	09/11/2006	31/07/2006
Ausschüttung	-	vierteljährlich
Gesamtkosten	1,59% p.a.	1,59% p.a.
Fondstyp	UCITS	
Portfoliomanager	Eve Tournier, Alfred Murata, Daniel J. Ivascyn, Sonali Pier	
Nettofondsvermögen	16,90 (in Milliarden USD)	
Basiswährung des Fonds	USD	
Währung der Anteilsklasse	USD	

VERWALTUNGSGESELLSCHAFT

PIMCO Global Advisors (Ireland) Limited

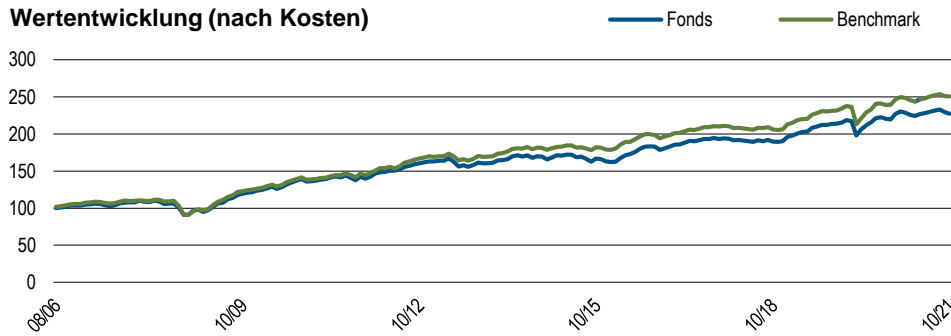
ANLAGEBERATER

PIMCO LLC

Bei Fragen zu PIMCO-Fonds: Privatanleger sollten sich an ihren Finanzvermittler wenden.

pimco.de

Wertentwicklung (nach Kosten)



Fondsstatistik

Effektive Duration (Jahre) [®]	6,03
Benchmark-Duration (Jahre) [*]	6,55
Laufende Rendite (%) [*]	3,33
Geschätzte Rückzahlungsrendite [*]	4,19
Annualisierte Ausschüttungsrendite [†]	2,18
Durchschnittlicher Kupon (%)	3,32
Restlaufzeit (Jahre)	10,36

Die Grafik zeigt die Wertentwicklung ab Ende des ersten Monats, umgerechnet auf 100, für die älteste Anteilsklasse. Die Wertentwicklung in der Vergangenheit ist keine Garantie und kein zuverlässiger Indikator für künftige Ergebnisse, und es wird nicht gewährleistet, dass in Zukunft vergleichbare Renditen erzielt werden. Quelle: PIMCO

Wertentwicklung (nach Kosten)

	1 Mon.	3 Mon.	6 Mon.	1 Jahr	3 Jahre	5 Jahre	10 Jahre	Seit Aufl.
E, thes. (%)	-0,94	-1,77	0,25	3,53	6,18	4,45	4,80	5,59
E, aussch. (%)	-0,92	-1,76	0,28	3,52	6,19	4,46	4,79	5,67
Benchmark (%)	-0,10	-0,72	1,62	4,71	6,71	4,78	5,51	—

Die Wertentwicklung in der Vergangenheit ist keine Garantie und kein zuverlässiger Indikator für künftige Ergebnisse, und es wird nicht gewährleistet, dass in Zukunft vergleichbare Renditen erzielt werden.

Wertentwicklung (nach Kosten)

	Okt'2016-Okt'2017	Okt'2017-Okt'2018	Okt'2018-Okt'2019	Okt'2019-Okt'2020	Okt'2020-Okt'2021
E, thes. (%)	6,28	-2,26	12,33	2,93	3,53
E, aussch. (%)	6,32	-2,29	12,41	2,91	3,52
Benchmark (%)	5,96	-1,91	12,06	3,57	4,71

Die Wertentwicklung in der Vergangenheit ist keine Garantie und kein zuverlässiger Indikator für künftige Ergebnisse, und es wird nicht gewährleistet, dass in Zukunft vergleichbare Renditen erzielt werden.

Kalenderjahr (nach Kosten)

	2011	2012	2013	2014	2015	2016	2017	2018	2019	2020	Jahr bis dato
E, thes. (%)	4,24	14,71	-1,55	3,08	-1,52	10,94	7,43	-2,11	13,30	6,89	-1,26
E, aussch. (%)	4,23	14,70	-1,59	3,10	-1,53	11,00	7,38	-2,10	13,30	6,87	-1,22
Benchmark (%)	5,92	15,72	-0,35	5,48	0,16	9,81	7,29	-2,23	13,68	6,60	0,33

Die aktuelle MIFID-Gesetzgebung untersagt den Ausweis von Performance-Daten für Fonds mit einer Bilanz von weniger als 12 Monaten.

Die Wertentwicklung in der Vergangenheit ist keine Garantie und kein zuverlässiger Indikator für künftige Ergebnisse, und es wird nicht gewährleistet, dass in Zukunft vergleichbare Renditen erzielt werden. Die Benchmark ist der . Zeitraumangaben enden jeweils zum Datum dieses Fact Sheets. Zeiträume von mehr als einem Jahr sind annualisiert.

ÜBER DIE BENCHMARK

Jeweils 1/3 - Bloomberg Global Aggregate Credit ex Emerging Markets, EUR Hedged; ICE BofAML BB-B Rated Developed Markets High Yield Constrained Index, EUR Hedged; and JPMorgan EMBI Global, EUR Hedged

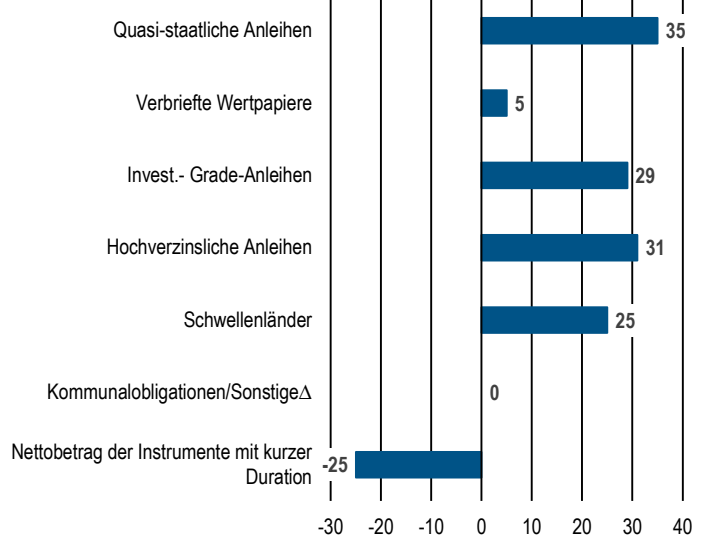
Sofern im Verkaufsprospekt oder in den jeweiligen wesentlichen Anlegerinformationen nichts anderes angegeben ist, wird der Fonds nicht gegenüber einer bestimmten Benchmark oder einem Index verwaltet. Jeder Hinweis auf eine bestimmte Benchmark oder einen bestimmten Index in diesem Factsheet erfolgt ausschließlich zum Zwecke des Risiko- oder Performancevergleichs.[‡]

Top 10 Bestände (in % des Fondsvermögens)*

SAUDI INTERNATIONAL BOND REGS	0,8
UNICREDIT SPA SR UNSEC 144A	0,6
NISSAN MOTOR CO SR UNSEC 144A	0,5
LINCOLN FINANCING SARL SEC REGS SMR	0,5
PIMCO ASIA HGH YLD BD-Z ACC	0,5
INEOS FINANCE PLC TL B	0,5
ASDA BELLIS ACQUISITION CO SEC REGS SMR	0,5
FOSUN INTERNATIO SR UNSEC	0,5
GAZPROM PJSC (GAZ FN) SR UNSEC	0,5
UNIPOL GRUPPO SPA SR UNSEC	0,4

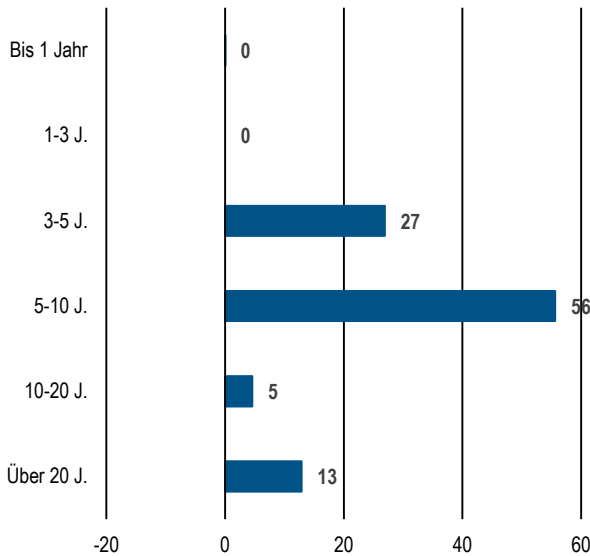
*Top 10 Positionen zum 30/06/2021, ohne Derivate.
Quelle: PIMCO

Sektoraufteilung (in % des Fondsvermögens)



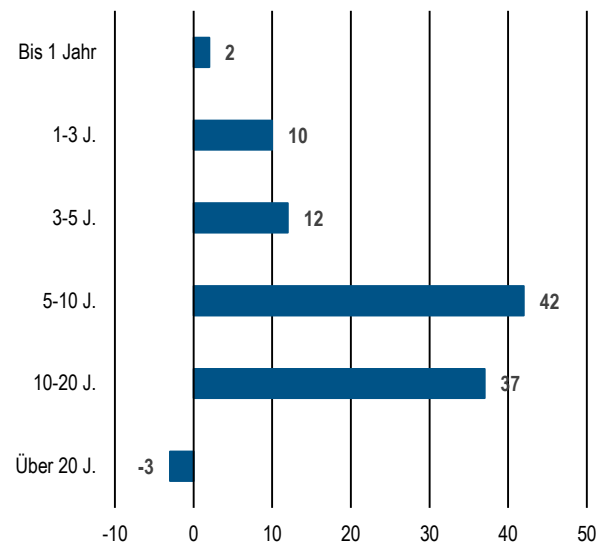
Beschreibt die Gewichtung nach Sektoren zum 31/10/2021.
Quelle: PIMCO

Laufzeit (in % des Fondsvermögens)



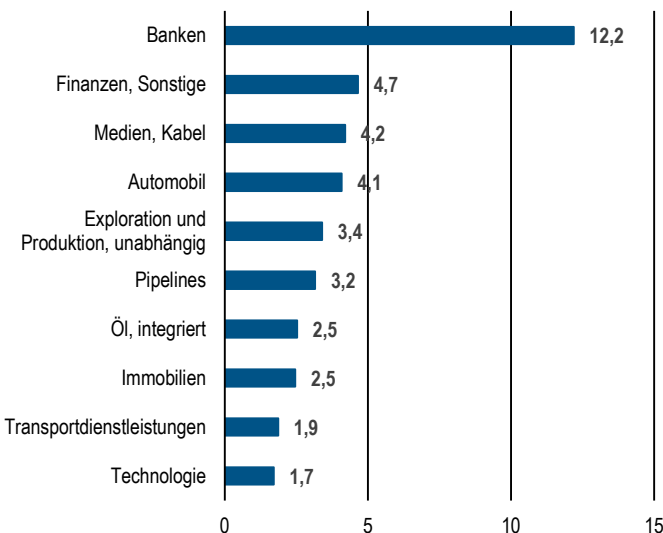
Beschreibt das Fälligkeitsprofil der Wertpapiere des Fonds zum 31/10/2021.
Quelle: PIMCO

Duration (% des durationsgewichteten Exposure)



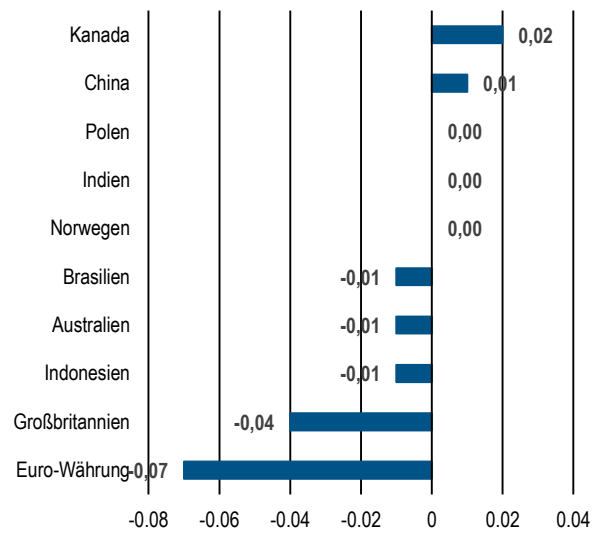
Beschreibt das Durationsprofil der Wertpapiere des Fonds zum 31/10/2021.
Quelle: PIMCO

Top 10 Branchen (in % des Fondsvermögens)



Quelle: PIMCO

Top 10 Währungen (in % des Fondsvermögens)



Quelle: PIMCO

[†]Unterschiede in der Wertentwicklung des Fonds im Vergleich zum Index und damit verbundenen Angaben zur Verteilung in Bezug auf bestimmte Wertpapierkategorien oder Einzelpositionen können zum Teil auf Unterschiede in den vom Fonds und vom Index verwendeten Preisbildungsmethoden zurückzuführen sein. Auf Fondsebene. Die durchschnittliche Ausschüttungsrendite basiert auf den annualisierten Ausschüttungsrenditen der letzten 4 Quartale. [‡]Duration ist die Empfindlichkeit eines festverzinslichen Wertpapiers gegenüber einer Änderung der Zinssätze. Je länger die Duration eines festverzinslichen Wertpapiers ist, desto höher ist die Empfindlichkeit gegenüber Zinssätzen. Das durationsgewichtete Engagement (DWE%) ist die prozentuale Gewichtung des Beitrags eines jeden Sektors zur Gesamtduration des Fonds. [§]Methode des Indexanbieters hinsichtlich der Duration. [¶]Renditen bei denen die vom Fonds zu zahlenden Kosten und Gebühren nicht berücksichtigt werden. Die Abzug dieser Kosten und Gebühren verringert die Rendite. ^{**}Annualisierte Ausschüttungsrendite per Stand Ende des letzten Quartals 10/31/2021. ^{††}Sofern dies den Anlagerichtlinien des Fonds im Verkaufsprospekt entspricht, kann „Sonstige“ ein Engagement in Wandelanleihen, Vorzugsaktien, Stammaktien oder sonstige aktienbezogenen Instrumente und in USD denominierte Anleihen, die von ausländischen Emittenten in den Vereinigten Staaten von Amerika emittiert werden umfassen. Negative Allokationen können aus derivativen Positionen und nicht abgerechneten Transaktionen entstehen. Sie bedeuten nicht, dass es dem Fonds an Barmitteln fehlt, er gehebelt ist oder dass die Derivate nicht vollständig durch Barmittel abgesichert sind. Die per BVI-Methode ausgewiesene Performance berücksichtigt keine anfallenden Transaktionskosten (z. B. Maklergebühren), Vertriebsgebühren und Bankverwahrungsgebühren, die dem Anleger eventuell bei der Anlage über einen Vermittler entstehen. Morningstar-Ratings werden ausschließlich für Fonds mit 4- oder 5-Sterne-Rating angegeben. Ratings für andere Anteilklassen liegen entweder darunter oder sind nicht verfügbar. Ein Rating stellt keine Empfehlung, Fondsanteile zu kaufen, zu verkaufen oder zu halten dar. Copyright © 2021 Morningstar Ltd. Alle Rechte vorbehalten. Die in diesem Dokument enthaltenen Informationen weisen folgende Merkmale auf: (1) sie sind das Eigentum von Morningstar und/oder der Inhaltsanbieter, (2) sie dürfen weder kopiert noch verteilt werden, und (3) es kann nicht gewährleistet werden, dass sie richtig, vollständig und zeitnah sind. Weder Morningstar noch die Inhaltsanbieter sind für Schäden und Verluste aufgrund der Verwendung dieser Informationen verantwortlich. Vergangene Wertentwicklung ist keine Garantie für zukünftige Wertentwicklung.

Die Wertentwicklung in der Vergangenheit ist keine Garantie und kein zuverlässiger Indikator für künftige Ergebnisse, und es wird nicht gewährleistet, dass in Zukunft vergleichbare Renditen erzielt werden. Bei den in diesem Dokument enthaltenen Informationen handelt es sich nicht um eine Finanzanalyse im Sinne des § 85 WpHG, sondern um eine Werbemitteilung im Sinne des § 63 Abs. 6 WpHG, die nicht allen gesetzlichen Anforderungen zur Gewährleistung der Unvoreingenommenheit von Finanzanalysen genügt und nicht dem Verbot des Handels vor der Veröffentlichung von Finanzanalysen unterliegt. Die Ausarbeitung ersetzt nicht eine individuelle anleger- und anlagegerechte Beratung. Anleger sollten ihre Anlageentscheidung nur auf Grundlage des Verkaufsprospekts, der Wesentlichen Anlegerinformationen und des Jahres- und Halbjahresberichts treffen. Der Verkaufsprospekt einschließlich aller in der Prospektergänzung für deutsche Anleger erwähnten Prospektanträge, die Wesentlichen Anlegerinformationen und die Jahres- und Halbjahresberichte sind kostenlos in Papierform in Deutschland bei der Marcard, Stein & Co. AG, Ballindamm 36, 20095 Hamburg erhältlich. PIMCO Europe Ltd (Unternehmensnr. 2604517) ist von der FCA (Financial Conduct Authority, 12 Endeavour Square, London E20 1JN) in UK zugelassen und beaufsichtigt. Die Dienstleistungen von PIMCO Europe Ltd sind nicht für individuelle Investoren verfügbar. Diese sollten sich nicht auf diese Kommunikation stützen, sondern ihren Finanzberater kontaktieren. Die in dieser Mitteilung beschriebenen Produkte und Dienstleistungen sind ausschließlich professionellen Kunden gemäß Richtlinie 2014/65/EU (MiFID II), Anhang II, und deren Umsetzung in lokale Vorschriften vorbehalten. Diese Mitteilung ist kein öffentliches Angebot, und Privatanleger sollten sich nicht auf dieses Dokument verlassen. Die angegebenen Meinungen und Schätzungen stellen unsere Bewertung dar und können jederzeit ohne Ankündigung geändert werden, ebenso wie Aussagen zu Trends an den Finanzmärkten, die auf den aktuellen Marktbedingungen basieren. Unseres Erachtens sind die hier zur Verfügung gestellten Informationen verlässlich, die Richtigkeit oder Vollständigkeit wird jedoch nicht gewährleistet. PIMCO Europe GmbH (HRB 192083, Seidlstr. 24-24a, 80335 München, Deutschland), PIMCO Europe GmbH Italian Branch (Gesellschaftsregister Nr. 10005170963), PIMCO Europe GmbH Spanish Branch (N.I.F. W2765338E) und PIMCO Europe GmbH Irish Branch (Unternehmensnr. 909462) sind in Deutschland von der Bundesanstalt für Finanzdienstleistungsaufsicht (BaFin) (Marie-Curie-Str. 24-28, 60439 Frankfurt am Main) gemäß § 15 des Gesetzes über das Kreditwesen (WpIG) zugelassen. Die Zweigniederlassung in Italien, Irland und Spanien werden zusätzlich von: (1) Zweigniederlassung in Italien: der Commissione Nazionale per le Società e la Borsa (CONSOB) gemäß § 27 des italienischen konsolidierten Finanzgesetzes; (2) Zweigniederlassung in Irland: der Zentralbank von Irland gemäß der Verordnung 43 der Verordnung 2017 der Europäischen Union (Märkte für Finanzinstrumente) in der jeweils gültigen Fassung; sowie (3) Zweigniederlassung in Spanien: der Comisión Nacional del Mercado de Valores (CNMV) in Übereinstimmung mit den Artikeln 168, 203 bis 224, in Abschnitt V Teil I des Law on the Securities Market (LSM), insbesondere in Bezug auf Wohlverhaltenspflichten, sowie in Übereinstimmung mit den Artikeln 111, 114 und 117 des königlichen Erlasses 217/2008 beaufsichtigt. Die Dienstleistungen von PIMCO Europe GmbH sind nur für professionelle Kunden, wie in § 67, Absatz 2 des Wertpapierhandelsgesetzes (WpHG) definiert, erhältlich. Sie stehen Privatanlegern nicht zur Verfügung, und diese sollten sich nicht auf die vorliegende Mitteilung verlassen. PIMCO (Schweiz) GmbH (registriert in der Schweiz, Unternehmensnr. CH-020.4.038.582-2). Die bereitgestellten Leistungen von PIMCO (Schweiz) GmbH stehen Privatanlegern nicht zur Verfügung, und diese sollten sich nicht auf die vorliegende Mitteilung verlassen, sondern ihren Finanzberater kontaktieren. PIMCO ist in den Vereinigten Staaten von Amerika und weltweit ein Warenzeichen oder eine eingetragene Marke von Allianz Asset Management of America L.P. Copyright 2021, PIMCO.

Zusätzliche Informationen

Es gibt einen Prospekt für PIMCO Funds: Global Investor Series plc (die Gesellschaft), und für jede Anteilklasse jedes Teilfonds der Gesellschaft sind die wesentlichen Anlegerinformationen (KIID) erhältlich.

Der Prospekt der Gesellschaft ist auf www.fundinfo.com erhältlich und steht in Englisch, Französisch, Deutsch, Italienisch, Portugiesisch und Spanisch zur Verfügung.

Die KIID stehen auf www.fundinfo.com erhältlich und stehen in einer der Amtssprachen jedes EU-Mitgliedsstaats zur Verfügung, in denen jeder Teilfonds zur Vermarktung im Rahmen der Richtlinie 2009/65/EG (die OGAW-Richtlinie) gemeldet wurde.

Zudem ist auf www.pimco.com eine Zusammenfassung der Anlegerrechte erhältlich. Diese Zusammenfassung gibt es auf [Englisch].

Die Teilfonds der Gesellschaft sind zurzeit zur Vermarktung in verschiedenen EU-Mitgliedsstaaten im Rahmen der OGAW-Richtlinie gemeldet. [PIMCO Global Advisors (Ireland) Limited] kann diese Meldungen für jede Anteilklasse und/oder jeden Teilfonds der Gesellschaft gemäß dem in Artikel 93a der OGAW-Richtlinie beschriebenen Verfahren jederzeit zurücknehmen.