

# Emerging Markets Bond Fund

## E ANTEILSKLASSE THESAURIERENDE UND AUSSCHÜTTENDE ANTEILE

### Beschreibung des Fonds

Der Emerging Markets Bond Fund ist ein diversifiziertes Portfolio, das hauptsächlich aus festverzinslichen Wertpapieren von Emittenten besteht, die in Schwellen- oder Entwicklungsländern ansässig sind oder wirtschaftlich mit diesen Ländern verbunden sind. Die Vermögenswerte könnten auf US-Dollar oder auf lokale Währungen lauten. Der Fonds wird aktiv verwaltet, um das Gesamtrenditepotenzial zu erhöhen und das Risiko im Vergleich zur Benchmark zu minimieren.

### Chancen für Anleger

- Überdurchschnittliche Verzinsung von Schwellenländeranleihen
- Kurschancen bei sinkenden Markttrenditen
- Mögliche Zusatzerträge durch Einzeltitelwertanalyse und aktives Management
- Weitgehender Schutz vor Wechselkursverlusten bei gegen Anlegewährung abgesicherten Anteilsklassen

### Risiken für Anleger

- Zinsniveau marktabhängig, höhere Schwankungs- und Verlustrisiken als bei erstklassigen Staatsanleihen
- Keine Erfolgsgarantie für Einzeltitelwertanalyse und aktives Management
- Die Volatilität (Wertschwankung) des Fondsanteilwerts kann stark erhöht sein
- Ausschluss von Wechselkursgewinnen in gegen Anlegewährung abgesicherten Anteilsklassen
- Weitere Informationen zu den potenziellen Risiken des Fonds entnehmen Sie bitte den Wesentlichen Anlegerinformationen und dem Verkaufsprospekt

### Risiko- und Ertragsprofil

**Kredit- und Ausfallrisiko:** Eine Verschlechterung der finanziellen Verfassung eines Emittenten festverzinslicher Wertpapiere kann dazu führen, dass dieser nicht mehr bereit oder in der Lage ist, einen Kredit zurückzuzahlen oder eine vertragliche Verpflichtung zu erfüllen. Dies könnte einen teilweisen oder kompletten Wertverlust seiner Anleihen zur Folge haben. Fonds mit umfangreichen Engagements in Wertpapieren ohne Investment-Grade-Rating sind diesem Risiko in höherem Maße ausgesetzt. **Währungsrisiko:** Wechselkursschwankungen können sich positiv oder negativ auf den Wert der Anlagen auswirken. **Derivat- und Kontrahentenrisiko:** Der Einsatz bestimmter Derivate kann dazu führen, dass der Fonds ein größeres oder volatileres Engagement in den zugrunde liegenden Vermögenswerten sowie ein erhöhtes Kontrahentenrisiko aufweist. Der Fonds könnte dadurch bei Marktschwankungen oder im Zusammenhang mit einem Kontrahenten, der seine Verpflichtungen nicht erfüllen kann, höhere Gewinne erzielen oder umfangreichere Verluste erleiden. **Schwellenländerrisiko:** Schwellenländer und insbesondere Frontier-Märkte weisen in der Regel höhere politische, rechtliche und operative Risiken sowie Kontrahentenrisiken auf. Kapitalanlagen in diesen Märkten können dem Fonds größere Gewinne oder Verluste beschieren. **Liquiditätsrisiko:** Schwierige Marktbedingungen können bewirken, dass bestimmte Wertpapiere zum gewünschten Zeitpunkt und Preis nur schwer zu verkaufen sind. **Zinsrisiko:** Zinsänderungen bewirken in der Regel, dass sich der Wert von Anleihen und anderen Schuldtiteln in die entgegengesetzte Richtung bewegt (beispielsweise führt ein Zinsanstieg üblicherweise zu einem Rückgang der Anleihenurse). **Risiko im Zusammenhang mit hypothekenbesicherten und anderen forderungsbesicherten Wertpapieren:** Mortgage- oder Asset-Backed Securities unterliegen ähnlichen Risiken wie andere festverzinsliche Wertpapiere. Auch sie sind einem Risiko der vorzeitigen Rückzahlung sowie einem höheren Kredit- und Liquiditätsrisiko ausgesetzt.

### Basisinformationen

	Thesaurierende	Ausschüttende
Bloomberg-Ticker	PIMEMBA	PIMEMIE
ISIN	IE00B11XYX59	IE00B0MD9S72
Sedol	B11XYX5	B0MD9S7
CUSIP	G70974384	G7096X761
Valoren	2501952	2332564
WKN	A0J4BP	A0J2ST
Auflegungsdatum	31/03/2006	28/10/2005
Ausschüttung	-	vierteljährlich
Gesamtkosten	1,69% p.a.	1,69% p.a.
Fondstyp		UCITS
Portfoliomanager	Yacov Arnopolin, Javier Romo, Pramod Dhawan	
Nettofondsvermögen	3,20 (in Milliarden USD)	
Basiswährung des Fonds	USD	
Währung der Anteilsklasse	USD	

### VERWALTUNGSGESELLSCHAFT

PIMCO Global Advisors (Ireland) Limited

### ANLAGEBERATER

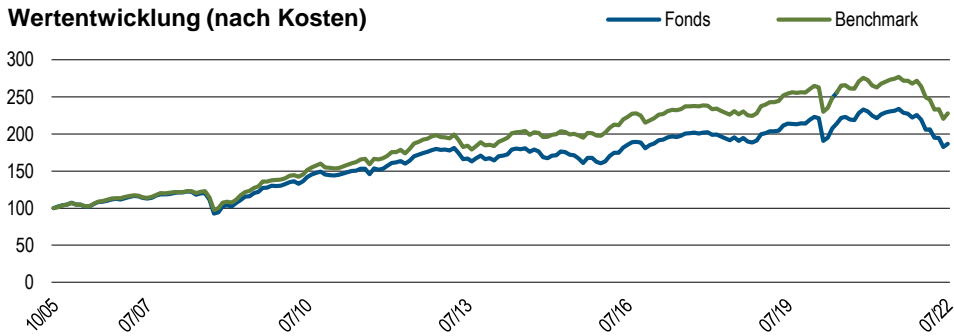
PIMCO LLC

Bei Fragen zu PIMCO-Fonds: Privatanleger sollten sich an ihren Finanzvermittler wenden.

[pimco.de](http://pimco.de)

Die Wertentwicklung in der Vergangenheit stellt keine Prognose für zukünftige Ergebnisse dar.

### Wertentwicklung (nach Kosten)



Die Grafik zeigt die Wertentwicklung ab Ende des ersten Monats, umgerechnet auf 100, für die älteste Anteilsklasse. Quelle: PIMCO

### Fondsstatistik

Effektive Duration (Jahre) <sup>e</sup>	6,39
Benchmark-Duration (Jahre) <sup>*</sup>	7,27
Laufende Rendite (%) <sup>Ⓢ</sup>	6,24
Geschätzte Rückzahlungsrendite <sup>Ⓢ</sup>	7,99
Annualisierte Ausschüttungsrendite <sup>f</sup>	4,05
Durchschnittlicher Kupon (%)	4,72
Restlaufzeit (Jahre)	13,24

Die Wertentwicklung in der Vergangenheit stellt keine Prognose für zukünftige Ergebnisse dar.

Wertentwicklung (nach Kosten)	1 Mon.	3 Mon.	6 Mon.	1 Jahr	3 Jahre	5 Jahre	10 Jahre	Seit Aufl.
E, thes. (%)	2,27	-4,25	-14,93	-19,35	-4,50	-1,12	0,94	3,63
E, aussch. (%)	2,35	-4,23	-14,89	-19,34	-4,47	-1,13	0,94	3,80
Benchmark (%)	3,20	-2,33	-13,74	-17,11	-3,69	-0,51	1,97	

Die Wertentwicklung in der Vergangenheit ist keine Garantie und kein zuverlässiger Indikator für künftige Ergebnisse, und es wird nicht gewährleistet, dass in Zukunft vergleichbare Renditen erzielt werden.

Die Wertentwicklung in der Vergangenheit stellt keine Prognose für zukünftige Ergebnisse dar.

Wertentwicklung (nach Kosten)	Jul'2017-Jul'2018	Jul'2018-Jul'2019	Jul'2019-Jul'2020	Jul'2020-Jul'2021	Jul'2021-Jul'2022
E, thes. (%)	-1,11	9,73	3,65	4,20	-19,35
E, aussch. (%)	-1,15	9,65	3,67	4,26	-19,34
Benchmark (%)	-1,09	10,33	4,08	3,57	-17,11

Die Wertentwicklung in der Vergangenheit stellt keine Prognose für zukünftige Ergebnisse dar.

Kalenderjahr (nach Kosten)	2012	2013	2014	2015	2016	2017	2018	2019	2020	2021	Jahr bis dato
E, thes. (%)	17.59	-7.10	0.83	-3.56	13.69	9.25	-5.19	14.61	6.25	-3.19	-17.27
E, aussch. (%)	17.60	-7.05	0.81	-3.54	13.65	9.20	-5.26	14.61	6.26	-3.16	-17.23
Benchmark (%)	18.54	-6.58	5.53	1.23	10.19	9.32	-4.61	14.42	5.88	-1.51	-16.23

Die aktuelle MIFID-Gesetzgebung untersagt den Ausweis von Performance-Daten für Fonds mit einer Bilanz von weniger als 12 Monaten.

Die Benchmark ist der Der J.P. Morgan Emerging Markets Bond Index (EMBI) Global bildet die Gesamtrendite von auf US-Dollar lautenden Schuldtiteln ab, die von staatlichen oder quasistaatlichen Emittenten der Schwellenländer begeben werden: Brady Bonds, Darlehen und Eurobonds. Eine Direktanlage in einen nicht verwalteten Index ist nicht möglich.. Zeitraumangaben enden jeweils zum Datum dieses Fact Sheets. Zeiträume von mehr als einem Jahr sind annualisiert.

## ÜBER DIE BENCHMARK

**Der Fonds wird unter Bezugnahme auf die nachstehende Benchmark aktiv verwaltet, wie im Prospekt und in den Wesentlichen Anlegerinformationen (KIID) näher erläutert.**

Der J.P. Morgan Emerging Markets Bond Index (EMBI) Global bildet die Gesamtrendite von auf US-Dollar lautenden Schuldtiteln ab, die von staatlichen oder quasistaatlichen Emittenten der Schwellenländer begeben werden: Brady Bonds, Darlehen und Eurobonds. Eine Direktanlage in einen nicht verwalteten Index ist nicht möglich.

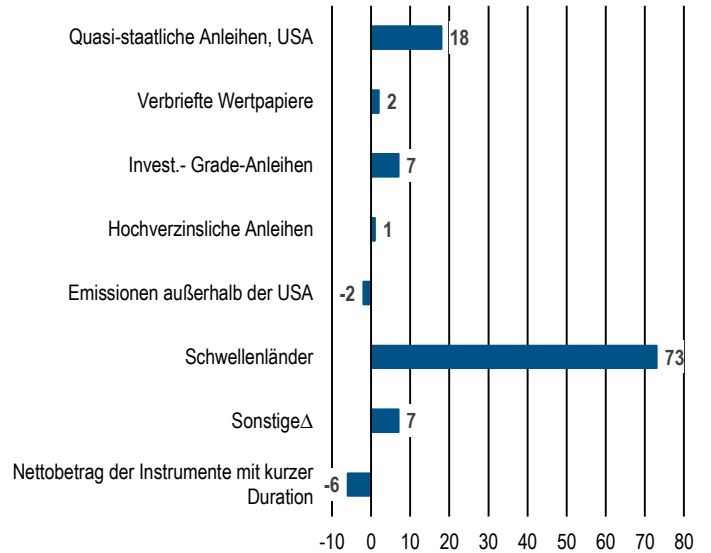
Sofern im Verkaufsprospekt oder in den jeweiligen wesentlichen Anlegerinformationen nichts anderes angegeben ist, wird der Fonds nicht gegenüber einer bestimmten Benchmark oder einem Index verwaltet. Jeder Hinweis auf eine bestimmte Benchmark oder einen bestimmten Index in diesem Factsheet erfolgt ausschließlich zum Zwecke des Risiko- oder Performancevergleichs.<sup>f</sup>

Top 10 Bestände (in % des Fondsvermögens)\*

PEMEX SR UNSEC	1,7
REPUBLIC OF TURKEY SR UNSEC	0,9
PEMEX SR UNSEC	0,9
SOUTHERN GAS CORRIDOR GOV GTD UNSEC REGS	0,8
REPUBLIC OF ARGENTINA	0,8
DEVE BK OF SA LT REGS	0,7
SAUDI INTERNATIONAL BOND SR UNSEC REGS	0,7
PIMCO ASIA HGH YLD BD-Z ACC	0,7
MEXICO GOVT (UMS) GLBL SR NT	0,7
PEMEX SR UNSECC	0,7

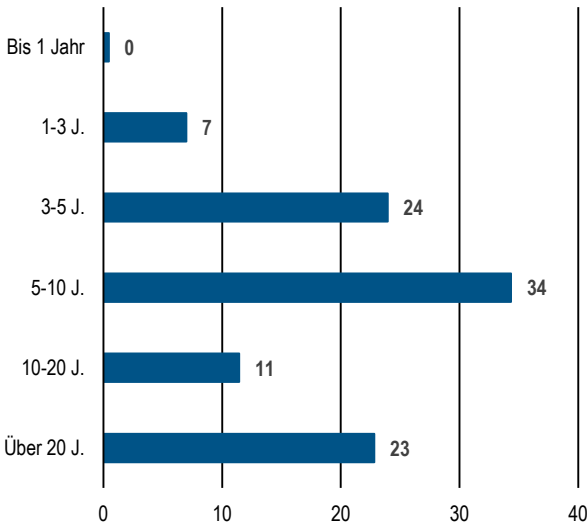
\*Top 10 Positionen zum 31/03/2022, ohne Derivate.  
Quelle: PIMCO

Sektoraufteilung (in % des Fondsvermögens)



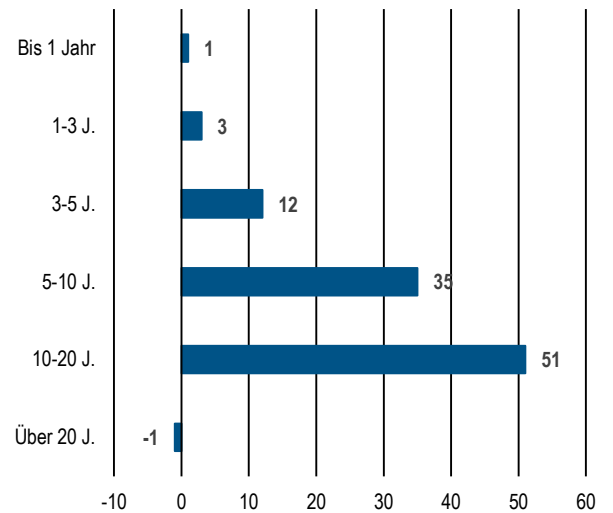
Beschreibt die Gewichtung nach Sektoren zum 31/07/2022.  
Quelle: PIMCO

Laufzeit (in % des Fondsvermögens)



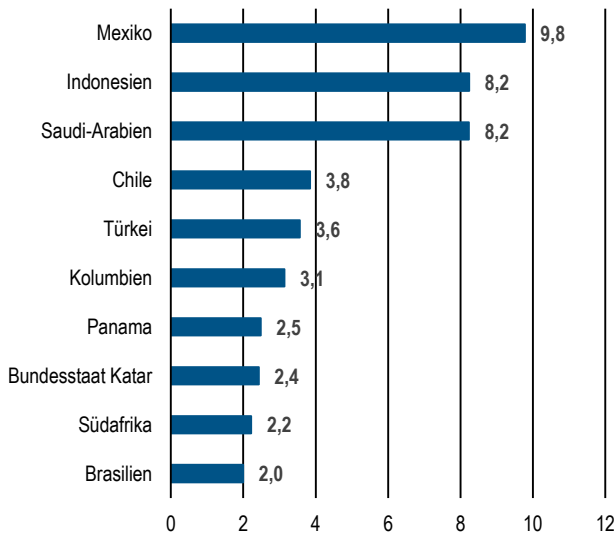
Beschreibt das Fälligkeitsprofil der Wertpapiere des Fonds zum 31/07/2022.  
Quelle: PIMCO

Duration (% des durationsgewichteten Exposure)

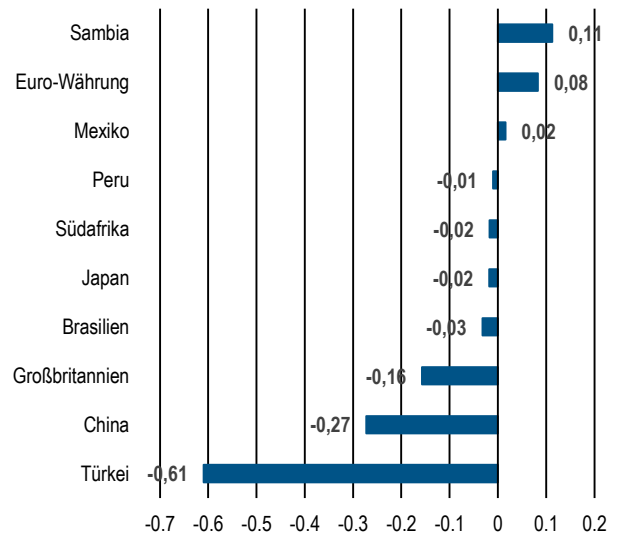


Beschreibt das Durationsprofil der Wertpapiere des Fonds zum 31/07/2022.  
Quelle: PIMCO

Top 10 Währungen (in % des Fondsvermögens)



Stand: 31/07/2022.  
Quelle: PIMCO



Quelle: PIMCO

Auf Fondsebene. Die durchschnittliche Ausschüttungsrendite basiert auf den annualisierten Ausschüttungsrenditen der letzten 4 Quartale.<sup>8</sup> Duration ist die Empfindlichkeit eines festverzinslichen Wertpapiers gegenüber einer Änderung der Zinssätze. Je länger die Duration eines festverzinslichen Wertpapiers ist, desto höher ist die Empfindlichkeit gegenüber Zinssätzen. Das durationsgewichtete Engagement (DWE%) ist die prozentuale Gewichtung des Beitrags eines jeden Sektors zur Gesamtduration des Fonds. Methode des Indexanbieters hinsichtlich der Duration.<sup>9</sup> Renditen bei denen die vom Fonds zu zahlenden Kosten und Gebühren nicht berücksichtigt werden. Die Abzug dieser Kosten und Gebühren verringert die Rendite.<sup>1</sup> Annualisierte Ausschüttungsrendite per Stand Ende des letzten Quartals 07/31/2022.<sup>4</sup> Sofern dies den Anlagerichtlinien des Fonds im Verkaufsprospekt entspricht, kann „Sonstige“ ein Engagement in Wandelanleihen, Vorzugsaktien, Stammaktien oder sonstige aktienbezogenen Instrumente und in USD denominierte Anleihen, die von ausländischen Emittenten in den Vereinigten Staaten von Amerika emittiert werden umfassen. Negative Allokationen können aus derivativen Positionen und nicht abgerechneten Transaktionen entstehen. Sie bedeuten nicht, dass es dem Fonds an Barmitteln fehlt, er gehebelt ist oder dass die Derivate nicht vollständig durch Barmittel abgesichert sind. Die per BVI-Methode ausgewiesene Performance berücksichtigt keine anfallenden Transaktionskosten (z. B. Maklergebühren), Vertriebsgebühren und Bankverwahrungsgebühren, die dem Anleger eventuell bei der Anlage über einen Vermittler entstehen. Morningstar-Ratings werden ausschließlich für Fonds mit 4- oder 5-Sterne-Rating angegeben. Ratings für andere Anteilsklassen liegen entweder darunter oder sind nicht verfügbar. Ein Rating stellt keine Empfehlung, Fondsanteile zu kaufen, zu verkaufen oder zu halten dar. Copyright © 2022 Morningstar Ltd. Alle Rechte vorbehalten. Die in diesem Dokument enthaltenen Informationen weisen folgende Merkmale auf: (1) sie sind das Eigentum von Morningstar und/oder der Inhaltsanbieter, (2) sie dürfen weder kopiert noch verteilt werden, und (3) es kann nicht gewährleistet werden, dass sie richtig, vollständig und zeitnah sind. Weder Morningstar noch die Inhaltsanbieter sind für Schäden und Verluste aufgrund der Verwendung dieser Informationen verantwortlich. Vergangene Wertentwicklung ist keine Garantie für zukünftige Wertentwicklung.

**Die Wertentwicklung in der Vergangenheit ist keine Garantie und kein zuverlässiger Indikator für künftige Ergebnisse, und es wird nicht gewährleistet, dass in Zukunft vergleichbare Renditen erzielt werden.** Bei den in diesem Dokument enthaltenen Informationen handelt es sich nicht um eine Finanzanalyse im Sinne des § 85 WpHG, sondern um eine Werbemitteilung im Sinne des § 63 Abs. 6 WpHG, die nicht allen gesetzlichen Anforderungen zur Gewährleistung der Unvoreingenommenheit von Finanzanalysen genügt und nicht dem Verbot des Handels vor der Veröffentlichung von Finanzanalysen unterliegt. Die Ausarbeitung ersetzt nicht eine individuelle anleger- und anlagegerechte Beratung. Anleger sollten ihre Anlageentscheidung nur auf Grundlage des Verkaufsprospekts, der Wesentlichen Anlegerinformationen und des Jahres- und Halbjahresberichts treffen. Der Verkaufsprospekt einschließlich aller in der Prospektergänzung für deutsche Anleger erwähnten Prospektnachträge, die Wesentlichen Anlegerinformationen und die Jahres- und Halbjahresberichte sind kostenlos in Papierform in Deutschland bei der Marcard, Stein & Co. AG, Ballindamm 36, 20095 Hamburg erhältlich. PIMCO Europe Ltd (Unternehmensnr. 2604517) ist von der FCA (Financial Conduct Authority, 12 Endeavour Square, London E20 1JN) in UK zugelassen und beaufsichtigt. Die Dienstleistungen von PIMCO Europe Ltd sind nicht für individuelle Investoren verfügbar. Diese sollten sich nicht auf diese Kommunikation stützen, sondern ihren Finanzberater kontaktieren. Die in dieser Mitteilung beschriebenen Produkte und Dienstleistungen sind ausschließlich professionellen Kunden gemäß Richtlinie 2014/65/EU (MiFID II), Anhang II, und deren Umsetzung in lokale Vorschriften vorbehalten. Diese Mitteilung ist kein öffentliches Angebot, und Privatanleger sollten sich nicht auf dieses Dokument verlassen. Die angegebenen Meinungen und Schätzungen stellen unsere Bewertung dar und können jederzeit ohne Ankündigung geändert werden, ebenso wie Aussagen zu Trends an den Finanzmärkten, die auf den aktuellen Marktbedingungen basieren. Unseres Erachtens sind die hier zur Verfügung gestellten Informationen verlässlich, die Richtigkeit oder Vollständigkeit wird jedoch nicht gewährleistet. PIMCO Europe GmbH (HRB 192083, Seidlstr. 24-24a, 80335 München, Deutschland), PIMCO Europe GmbH Italian Branch (Gesellschaftsregister Nr. 10005170963), PIMCO Europe GmbH Spanish Branch (N.I.F. W2765338E) und PIMCO Europe GmbH Irish Branch (Unternehmensnr. 909462) sind in Deutschland von der Bundesanstalt für Finanzdienstleistungsaufsicht (BaFin) (Marie-Curie-Str. 24-28, 60439 Frankfurt am Main) gemäß § 15 des Wertpapierinstitutsgesetzes (WpIG) zugelassen. Die Zweigniederlassung in Italien, Irland und Spanien werden zusätzlich von: (1) Zweigniederlassung in Italien: der Commissione Nazionale per le Società e la Borsa (CONSOB) gemäß § 27 des italienischen konsolidierten Finanzgesetzes; (2) Zweigniederlassung in Irland: der Zentralbank von Irland gemäß der Verordnung 43 der Verordnung 2017 der Europäischen Union (Märkte für Finanzinstrumente) in der jeweils gültigen Fassung; sowie (3) Zweigniederlassung in Spanien: der Comisión Nacional del Mercado de Valores (CNMV) in Übereinstimmung mit den Artikeln 168, 203 bis 224, in Abschnitt V Teil I des Law on the Securities Market (LSM), insbesondere in Bezug auf Wohlverhaltenspflichten, sowie in Übereinstimmung mit den Artikeln 111, 114 und 117 des königlichen Erlasses 217/2008 beaufsichtigt. Die Dienstleistungen von PIMCO Europe GmbH sind nur für professionelle Kunden, wie in § 67, Absatz 2 des Wertpapierhandelsgesetzes (WpHG) definiert, erhältlich. Sie stehen Privatanlegern nicht zur Verfügung, und diese sollten sich nicht auf die vorliegende Mitteilung verlassen. PIMCO (Schweiz) GmbH (registriert in der Schweiz, Unternehmensnr. CH-020.4.038.582-2). Die bereitgestellten Leistungen von PIMCO (Schweiz) GmbH stehen Privatanlegern nicht zur Verfügung, und diese sollten sich nicht auf die vorliegende Mitteilung verlassen, sondern ihren Finanzberater kontaktieren. PIMCO ist in den Vereinigten Staaten von Amerika und weltweit ein Warenzeichen oder eine eingetragene Marke von Allianz Asset Management of America L.P. Copyright 2022, PIMCO.

#### **Zusätzliche Informationen**

Es gibt einen Prospekt für PIMCO Funds: Global Investor Series plc (die Gesellschaft), und für jede Anteilsklasse jedes Teilfonds der Gesellschaft sind die wesentlichen Anlegerinformationen (KIID) erhältlich.

Der Prospekt der Gesellschaft ist auf [www.fundinfo.com](http://www.fundinfo.com) erhältlich und steht in Englisch, Französisch, Deutsch, Italienisch, Portugiesisch und Spanisch zur Verfügung.

Die KIID stehen auf [www.fundinfo.com](http://www.fundinfo.com) erhältlich und stehen in einer der Amtssprachen jedes EU-Mitgliedsstaats zur Verfügung, in denen jeder Teilfonds zur Vermarktung im Rahmen der Richtlinie 2009/65/EG (die OGAW-Richtlinie) gemeldet wurde.

Zudem ist auf [www.pimco.com](http://www.pimco.com) eine Zusammenfassung der Anlegerrechte erhältlich. Diese Zusammenfassung gibt es auf Englisch.

Die Teilfonds der Gesellschaft sind zurzeit zur Vermarktung in verschiedenen EU-Mitgliedsstaaten im Rahmen der OGAW-Richtlinie gemeldet. PIMCO Global Advisors (Ireland) Limited kann diese Meldungen für jede Anteilsklasse und/oder jeden Teilfonds der Gesellschaft gemäß dem in Artikel 93a der OGAW-Richtlinie beschriebenen Verfahren jederzeit zurücknehmen.