

Global Real Return Fund

ADMINISTRATIV ANTEILSKLASSE THESAURIERENDE ANTEILE

Beschreibung des Fonds

Bei dem Global Real Return Fund handelt es sich um ein aktiv verwaltetes Portfolio, das hauptsächlich aus globalen inflationsgebundenen Anleihen mit mittlerer Duration besteht, die von Regierungen, ihren Behörden oder Einrichtungen und Unternehmen emittiert wurden. Zudem kann der Fonds in begrenztem Maße taktische Positionen aufweisen, einschließlich nominaler Staatsanleihen, Hypothekenspapieren, Unternehmensanleihen oder Geldmarktpapieren.

Chancen für Anleger

- Laufende Verzinsung von Anleihen, Kurschancen bei Zinsrückgang
- Ausgleich des Kaufkraftverlusts bei inflationsindexierten Wertpapieren
- Ergänzendes Renditepotenzial nicht-inflationsgesicherter Anleihen
- Weitgehender Schutz vor Wechselkursverlusten bei gegen Anlegewährung abgesicherten Anteilsklassen

Risiken für Anleger

- Zinsniveau schwankt, Kursverluste von Anleihen bei Zinsanstieg
- Nominalverzinsung inflationsindexierter Wertpapiere niedriger als bei herkömmlichen Staatsanleihen
- Beimischung nicht-inflationsgesicherter Anleihen erhöht Schwankungsrisiken
- Ausschluss von Wechselkursgewinnen in gegen Anlegewährung abgesicherten Anteilsklassen
- Weitere Informationen zu den potenziellen Risiken des Fonds entnehmen Sie bitte den Wesentlichen Anlegerinformationen und dem Verkaufsprospekt

Risiko- und Ertragsprofil

Kredit- und Ausfallrisiko: Eine Verschlechterung der finanziellen Verfassung eines Emittenten festverzinslicher Wertpapiere kann dazu führen, dass dieser nicht mehr bereit oder in der Lage ist, einen Kredit zurückzuzahlen oder eine vertragliche Verpflichtung zu erfüllen. Dies könnte einen teilweisen oder kompletten Wertverlust seiner Anleihen zur Folge haben. Fonds mit umfangreichen Engagements in Wertpapieren ohne Investment-Grade-Rating sind diesem Risiko in höherem Maße ausgesetzt. **Währungsrisiko:** Wechselkursschwankungen können sich positiv oder negativ auf den Wert der Anlagen auswirken. **Derivat- und Kontrahentenrisiko:** Der Einsatz bestimmter Derivate kann dazu führen, dass der Fonds ein größeres oder volatileres Engagement in den zugrunde liegenden Vermögenswerten sowie ein erhöhtes Kontrahentenrisiko aufweist. Der Fonds könnte dadurch bei Marktschwankungen oder im Zusammenhang mit einem Kontrahenten, der seine Verpflichtungen nicht erfüllen kann, höhere Gewinne erzielen oder umfangreichere Verluste erleiden. **Anleihenrisiko:** Es besteht das Risiko, dass die Institution, die die Wertpapiere begeben hat, Konkurs anmelden muss. In diesem Fall würde der Fonds Erträge einbüßen. Steigende Zinsen wirken sich oftmals negativ auf festverzinsliche Werte aus. **Liquiditätsrisiko:** Schwierige Marktbedingungen können bewirken, dass bestimmte Wertpapiere zum gewünschten Zeitpunkt und Preis nur schwer zu verkaufen sind. **Zinsrisiko:** Zinsänderungen bewirken in der Regel, dass sich der Wert von Anleihen und anderen Schuldtiteln in die entgegengesetzte Richtung bewegt (beispielsweise führt ein Zinsanstieg üblicherweise zu einem Rückgang der Anleihenurse). **Risiko im Zusammenhang mit hypothekenbesicherten und anderen forderungsbesicherten Wertpapieren:** Mortgage- oder Asset-Backed Securities unterliegen ähnlichen Risiken wie andere festverzinsliche Wertpapiere. Auch sie sind einem Risiko der vorzeitigen Rückzahlung sowie einem höheren Kredit- und Liquiditätsrisiko ausgesetzt.

Basisinformationen

Thesaurierende

Bloomberg-Ticker	PIMGACA
ISIN	IE0034234553
Sedol	3423455
CUSIP	G7096Y603
Valoren	2032249
WKN	A0DQMP
Auflegungsdatum	17/12/2004
Ausschüttung	-
Gesamtkosten	0,99% p.a.
Fondstyp	UCITS
Portfoliomanager	Lorenzo Pagani, Steve Rodosky, Yi Qiao, Daniel He
Nettofondsvermögen	2,5 (in Milliarden USD)
Basiswährung des Fonds	USD
Währung der Anteilsklasse	USD

VERWALTUNGSGESELLSCHAFT

PIMCO Global Advisors (Ireland) Limited

ANLAGEBERATER

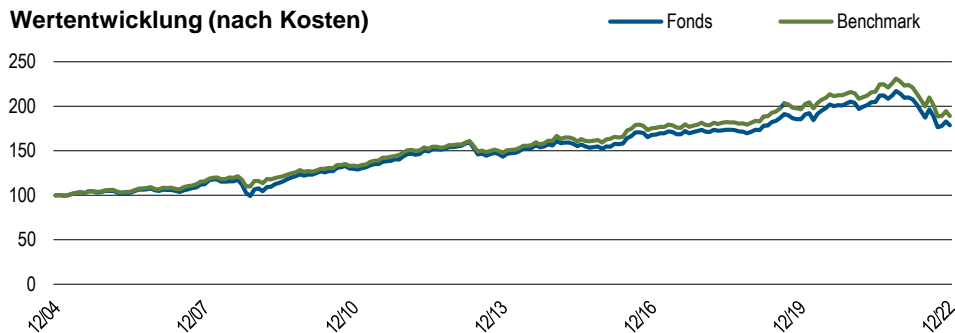
PIMCO LLC

Bei Fragen zu PIMCO-Fonds: Privatanleger sollten sich an ihren Finanzvermittler wenden.

pimco.de

Die Wertentwicklung in der Vergangenheit stellt keine Prognose für zukünftige Ergebnisse dar.

Wertentwicklung (nach Kosten)



Die Grafik zeigt die Wertentwicklung ab Ende des ersten Monats, umgerechnet auf 100, für die älteste Anteilsklasse. Quelle: PIMCO

Fondsstatistik

Effektive Duration (Jahre) [®]	9,18
Benchmark-Duration (Jahre) [*]	9,42
Laufende Rendite (%) [Ⓔ]	0,39
Geschätzte Rückzahlungsrendite [Ⓔ]	5,96
Durchschnittlicher Kupon (%)	0,36
Restlaufzeit (Jahre)	10,35

Die Wertentwicklung in der Vergangenheit stellt keine Prognose für zukünftige Ergebnisse dar.

Wertentwicklung (nach Kosten)

	1 Mon.	3 Mon.	6 Mon.	1 Jahr	3 Jahre	5 Jahre	10 Jahre	Seit Aufl.
Administrativ, thes. (%)	-2,38	1,34	-4,59	-16,61	-1,22	0,58	1,49	3,28
Benchmark (%)	-2,64	0,29	-5,34	-17,00	-1,30	0,85	1,93	—

Die Wertentwicklung in der Vergangenheit ist keine Garantie und kein zuverlässiger Indikator für künftige Ergebnisse, und es wird nicht gewährleistet, dass in Zukunft vergleichbare Renditen erzielt werden.

Die Wertentwicklung in der Vergangenheit stellt keine Prognose für zukünftige Ergebnisse dar.

Wertentwicklung (nach Kosten)

	Dez'2017-Dez'2018	Dez'2018-Dez'2019	Dez'2019-Dez'2020	Dez'2020-Dez'2021	Dez'2021-Dez'2022
Administrativ, thes. (%)	-1,30	8,19	10,65	4,46	-16,61
Benchmark (%)	0,10	8,38	9,81	5,50	-17,00

Die nachfolgenden Informationen stellen eine Ergänzung zu den untenstehenden Performance-Daten für das Kalenderjahr dar und sollten nur in Verbindung mit diesen gelesen werden.

Die Wertentwicklung in der Vergangenheit stellt keine Prognose für zukünftige Ergebnisse dar.

Kalenderjahr (nach Kosten)

	2012	2013	2014	2015	2016	2017	2018	2019	2020	2021	Jahr bis dato
Administrativ, thes. (%)	7.18	-6.82	8.58	-2.38	10.36	3.40	-1.30	8.19	10.65	4.46	-16.61
Benchmark (%)	5.60	-5.51	9.04	-1.12	10.22	3.31	0.10	8.38	9.81	5.50	-17.00

Die Benchmark ist der Der Bloomberg World Government Inflation-Linked Bond USD Hedged Index misst die Performance der großen Märkte für inflationsindexierte Anleihen. Der Index umfasst inflationsindexierte Anleihen folgender Länder: Australien, Frankreich, Kanada, Schweden, Vereinigtes Königreich und Vereinigte Staaten. Eine Direktanlage in einen nicht verwalteten Index ist nicht möglich.. Zeitraumangaben enden jeweils zum Datum dieses Fact Sheets. Zeiträume von mehr als einem Jahr sind annualisiert.

ÜBER DIE BENCHMARK

Der Fonds wird unter Bezugnahme auf die nachstehende Benchmark aktiv verwaltet, wie im Prospekt und in den Wesentlichen Anlegerinformationen (KIID) näher erläutert.

Der Bloomberg World Government Inflation-Linked Bond USD Hedged Index misst die Performance der großen Märkte für inflationsindexierte Anleihen. Der Index umfasst inflationsindexierte Anleihen folgender Länder: Australien, Frankreich, Kanada, Schweden, Vereinigtes Königreich und Vereinigte Staaten. Eine Direktanlage in einen nicht verwalteten Index ist nicht möglich.

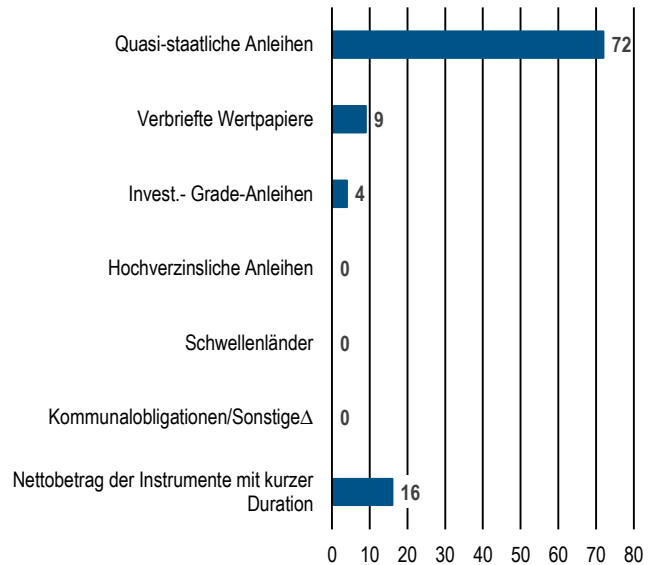
Sofern im Verkaufsprospekt oder in den jeweiligen wesentlichen Anlegerinformationen nichts anderes angegeben ist, wird der Fonds nicht gegenüber einer bestimmten Benchmark oder einem Index verwaltet. Jeder Hinweis auf eine bestimmte Benchmark oder einen bestimmten Index in diesem Factsheet erfolgt ausschließlich zum Zwecke des Risiko- oder Performancevergleichs. †

Top 10 Bestände (in % des Fondsvermögens)*

U S TREASURY INFLATE PROT BD	7,1
U S TREASURY INFLATE PROT BD	3,8
UK TSY 1.25% 2032 I/L GILT	3,1
UK TSY 0.125% 2031 I/L GILT	3,0
ITALIAN BTP BOND I/L	2,8
U S TREASURY INFLATE PROT BD	2,8
U S TREASURY INFLATE PROT BD	2,7
FNMA TBA 4.0% OCT 30YR	2,5
U S TREASURY INFLATE PROT BD	2,5
ITALIAN BTP BOND I/L	2,2

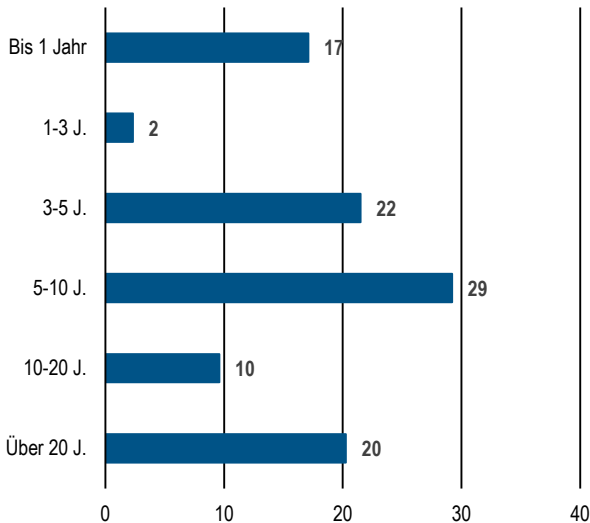
*Top 10 Positionen zum 30/09/2022, ohne Derivate.
Quelle: PIMCO

Sektoraufteilung (in % des Fondsvermögens)



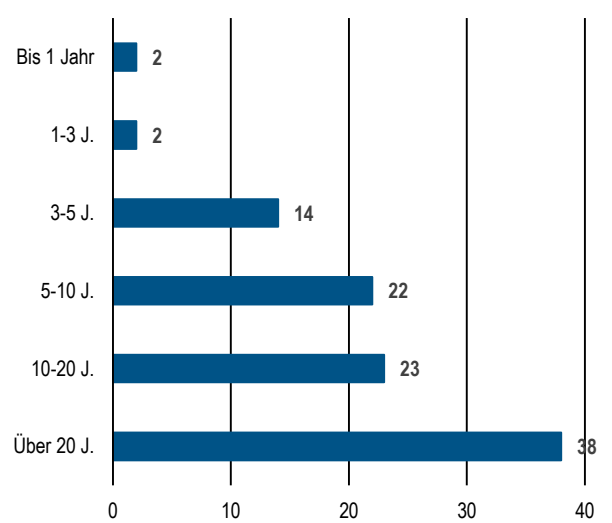
Beschreibt die Gewichtung nach Sektoren zum 31/12/2022.
Quelle: PIMCO

Laufzeit (in % des Fondsvermögens)



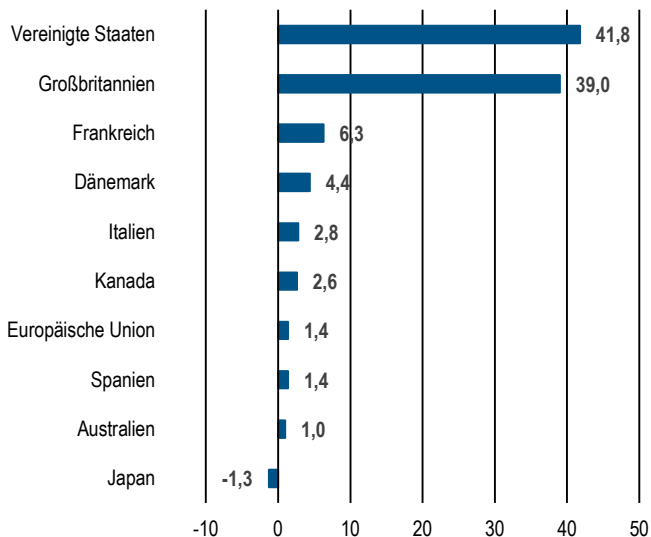
Beschreibt das Fälligkeitsprofil der Wertpapiere des Fonds zum 31/12/2022.
Quelle: PIMCO

Duration (% des durationsgewichteten Exposure)



Beschreibt das Durationsprofil² der Wertpapiere des Fonds zum 31/12/2022.
Quelle: PIMCO

Top 10 Länder nach Beitrag zur Gesamtduration (% des durationsgewichteten Exposures)



Stand: 31/12/2022. Die Beiträge nach Ländern werden basierend auf der Abwicklungswährung berechnet. Die Mitgliedstaaten der EWU stellen das Land des Engagements für auf EUR lautende Wertpapiere dar. Europa beinhaltet Instrumente der europäischen Union, die keinem speziellen Land zugeordnet werden können.
Quelle: PIMCO

Engagement in inflationsgebundene Anleihen (Durationsgewichtet)

Inflationsgebundene Anleihen	
Vereinigte Staaten	42
Großbritannien	40
Europa	12
Kanada	3
Sonstige	5
Engagement in nicht-inflationsgebundene Anleihen	
Vereinigte Staaten	-1
Großbritannien	0
Europa	-2
Kanada	0
Sonstige	1
Nettobetrag der Instrumente mit kurzer Duration	2

Stand: 31/12/2022.
Quelle: PIMCO

Auf Fondsebene. Die durchschnittliche Ausschüttungsrendite basiert auf den annualisierten Ausschüttungsrenditen der letzten 4 Quartale. [®]Duration ist die Empfindlichkeit eines festverzinslichen Wertpapiers gegenüber einer Änderung der Zinssätze. Je länger die Duration eines festverzinslichen Wertpapiers ist, desto höher ist die Empfindlichkeit gegenüber Zinssätzen. Das durationsgewichtete Engagement (DWE%) ist die prozentuale Gewichtung des Beitrags eines jeden Sektors zur Gesamtduration des Fonds. Methode des Indexanbieters hinsichtlich der Duration. [®]Renditen bei denen die vom Fonds zu zahlenden Kosten und Gebühren nicht berücksichtigt werden. Die Abzug dieser Kosten und Gebühren verringert die Rendite. [®]Sofern dies den Anlagerichtlinien des Fonds im Verkaufsprospekt entspricht, kann „Sonstige“ ein Engagement in Wandelanleihen, Vorzugsaktien, Stammaktien oder sonstige aktienbezogenen Instrumente und in USD denominateden Anleihen, die von ausländischen Emittenten in den Vereinigten Staaten von Amerika emittiert werden umfassen. Negative Allokationen können aus derivativen Positionen und nicht abgerechneten Transaktionen entstehen. Sie bedeuten nicht, dass es dem Fonds an Barmitteln fehlt, er gehebelt ist oder dass die Derivate nicht vollständig durch Barmittel abgesichert sind. Die per BVI-Methode ausgewiesene Performance berücksichtigt keine anfallenden Transaktionskosten (z. B. Maklergebühren), Vertriebsgebühren und Bankverwahrungsgebühren, die dem Anleger eventuell bei der Anlage über einen Vermittler entstehen. Morningstar-Ratings werden ausschließlich für Fonds mit 4- oder 5-Sterne-Rating angegeben. Ratings für andere Anteilsklassen liegen entweder darunter oder sind nicht verfügbar. Ein Rating stellt keine Empfehlung, Fondsanteile zu kaufen, zu verkaufen oder zu halten dar. Copyright © 2023 Morningstar Ltd. Alle Rechte vorbehalten. Die in diesem Dokument enthaltenen Informationen weisen folgende Merkmale auf: (1) sie sind das Eigentum von Morningstar und/oder der Inhaltsanbieter, (2) sie dürfen weder kopiert noch verteilt werden, und (3) es kann nicht gewährleistet werden, dass sie richtig, vollständig und zeitnah sind. Weder Morningstar noch die Inhaltsanbieter sind für Schäden und Verluste aufgrund der Verwendung dieser Informationen verantwortlich. Vergangene Wertentwicklung ist keine Garantie für zukünftige Wertentwicklung.

Die Wertentwicklung in der Vergangenheit ist keine Garantie und kein zuverlässiger Indikator für künftige Ergebnisse, und es wird nicht gewährleistet, dass in Zukunft vergleichbare Renditen erzielt werden. Bei den in diesem Dokument enthaltenen Informationen handelt es sich nicht um eine Finanzanalyse im Sinne des § 85 WpHG, sondern um eine Werbemitteilung im Sinne des § 63 Abs. 6 WpHG, die nicht allen gesetzlichen Anforderungen zur Gewährleistung der Unvoreingenommenheit von Finanzanalysen genügt und nicht dem Verbot des Handels vor der Veröffentlichung von Finanzanalysen unterliegt. Die Ausarbeitung ersetzt nicht eine individuelle anleger- und anlagegerechte Beratung. Anleger sollten ihre Anlageentscheidung nur auf Grundlage des Verkaufsprospekts, der Wesentlichen Anlegerinformationen und des Jahres- und Halbjahresberichts treffen. Der Verkaufsprospekt einschließlich aller in der Prospektergänzung für deutsche Anleger erwähnten Prospektnachträge, die Wesentlichen Anlegerinformationen und die Jahres- und Halbjahresberichte sind kostenlos in Papierform in Deutschland bei der Marcard, Stein & Co. AG, Ballindamm 36, 20095 Hamburg erhältlich. **PIMCO Europe Ltd (Handelsregister-Nr. 2604517; 11 Baker Street, London W1U 3AH, Vereinigtes Königreich)** ist von der Financial Conduct Authority (FCA) (12 Endeavour Square, London E20 1JN) im Vereinigten Königreich zugelassen und unterliegt deren Aufsicht. Die von PIMCO Europe Ltd. erbrachten Dienstleistungen stehen Kleinanlegern nicht zur Verfügung. Diese sollten sich nicht auf die vorliegende Mitteilung stützen, sondern ihren Finanzberater kontaktieren. **PIMCO Europe GmbH (Handelsregister-Nr. 192083, Seidlstr. 24–24a, 80335 München), PIMCO Europe GmbH Italian Branch (Handelsregister-Nr. 10005170963; Corso Vittorio Emanuele II, 37/Piano 5, 20122 Milano, Italien), PIMCO Europe GmbH Irish Branch (Handelsregister-Nr. 909462; 57B Harcourt Street Dublin D02 F721, Irland), PIMCO Europe GmbH UK Branch (Handelsregister-Nr. FC037712; 11 Baker Street, London W1U 3AH, Vereinigtes Königreich), PIMCO Europe GmbH Spanish Branch (N.I.F. W2765338E; Paseo de la Castellana 43, Oficina 05-111, 28046 Madrid, Spanien) und PIMCO Europe GmbH French Branch (Handelsregister-Nr. 918745621 R.C.S. Paris; 50–52 Boulevard Haussmann, 75009 Paris, Frankreich)** sind in Deutschland von der Bundesanstalt für Finanzdienstleistungsaufsicht (BaFin) (Marie-Curie-Str. 24–28, 60439 Frankfurt am Main) gemäß § 15 des Wertpapierinstitutsgesetzes (WpIG) zugelassen und werden von ihr reguliert. Die italienische Niederlassung, die irische Niederlassung, die britische Niederlassung, die spanische Niederlassung und die französische Niederlassung werden zusätzlich beaufsichtigt durch: (1) italienische Zweigstelle: die Commissione Nazionale per le Società e la Borsa (CONSOB) (Giovanni Battista Martini, 3, 00198 Rom) gemäß Artikel 27 des italienischen Finanzgesetzes; (2) irische Zweigstelle: die Central Bank of Ireland (New Wapping Street, North Wall Quay, Dublin 1 D01 F7X3) gemäß Verordnung 43 der Europäischen Union (über Märkte für Finanzinstrumente) Regulations 2017 in der jeweils geltenden Fassung; (3) britische Zweigstelle: die Financial Conduct Authority (FCA) (12 Endeavour Square, London E20 1JN); (4) spanische Zweigstelle: die Comisión Nacional del Mercado de Valores (CNMV) (Edison, 4, 28006 Madrid) in Übereinstimmung mit den in den Artikeln 168 und 203 bis 224 festgelegten Verpflichtungen sowie den in Teil V, Abschnitt I des Gesetzes über den Wertpapiermarkt (LSM) und in den Artikeln 111, 114 und 117 des Königlichen Dekrets 217/2008 enthaltenen Verpflichtungen, und (5) französische Zweigstelle: die ACPR/Banque de France (4 Place de Budapest, CS 92459, 75436 Paris Cedex 09) in Übereinstimmung mit Artikel 35 der Richtlinie 2014/65/EU über Märkte für Finanzinstrumente sowie durch die ACPR und die AMF. Die von PIMCO Europe GmbH erbrachten Dienstleistungen stehen nur professionellen Kunden im Sinne von § 67 Abs. 2 WpHG zur Verfügung. Sie stehen Privatanlegern nicht zur Verfügung, und diese sollten sich nicht auf die vorliegende Mitteilung verlassen. **PIMCO (Schweiz) GmbH (registriert in der Schweiz, Handelsregister-Nr. CH-020.4.038.582-2; Brandschenkestrasse 41, 8002 Zürich, Schweiz).** Die von PIMCO (Schweiz) GmbH erbrachten Dienstleistungen stehen Privatanlegern nicht zur Verfügung, und diese sollten sich nicht auf die vorliegende Mitteilung verlassen, sondern ihren Finanzberater kontaktieren. PIMCO ist in den Vereinigten Staaten von Amerika und weltweit ein Warenzeichen oder eine eingetragene Marke von Allianz Asset Management of America L.P. Copyright 2023, PIMCO.

Zusätzliche Informationen

Es gibt einen Prospekt für PIMCO Funds: Global Investor Series plc (die Gesellschaft), und für jede Anteilsklasse jedes Teilfonds der Gesellschaft sind die wesentlichen Anlegerinformationen (KIID) erhältlich.

Der Prospekt der Gesellschaft ist auf www.fundinfo.com erhältlich und steht in Englisch, Französisch, Deutsch, Italienisch, Portugiesisch und Spanisch zur Verfügung.

Die KIID stehen auf www.fundinfo.com erhältlich und stehen in einer der Amtssprachen jedes EU-Mitgliedsstaats zur Verfügung, in denen jeder Teilfonds zur Vermarktung im Rahmen der Richtlinie 2009/65/EG (die OGAW-Richtlinie) gemeldet wurde.

Zudem ist auf www.pimco.com eine Zusammenfassung der Anlegerrechte erhältlich. Diese Zusammenfassung gibt es auf Englisch.

Die Teilfonds der Gesellschaft sind zurzeit zur Vermarktung in verschiedenen EU-Mitgliedsstaaten im Rahmen der OGAW-Richtlinie gemeldet. PIMCO Global Advisors (Ireland) Limited kann diese Meldungen für jede Anteilsklasse und/oder jeden Teilfonds der Gesellschaft gemäß dem in Artikel 93a der OGAW-Richtlinie beschriebenen Verfahren jederzeit zurücknehmen.